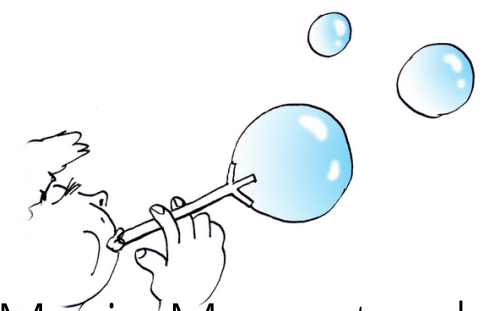
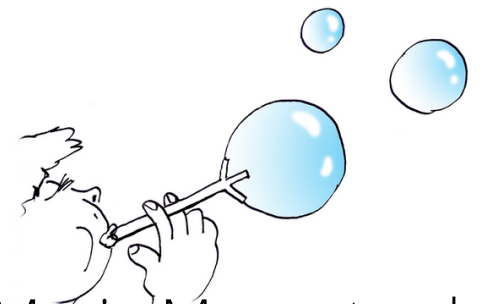
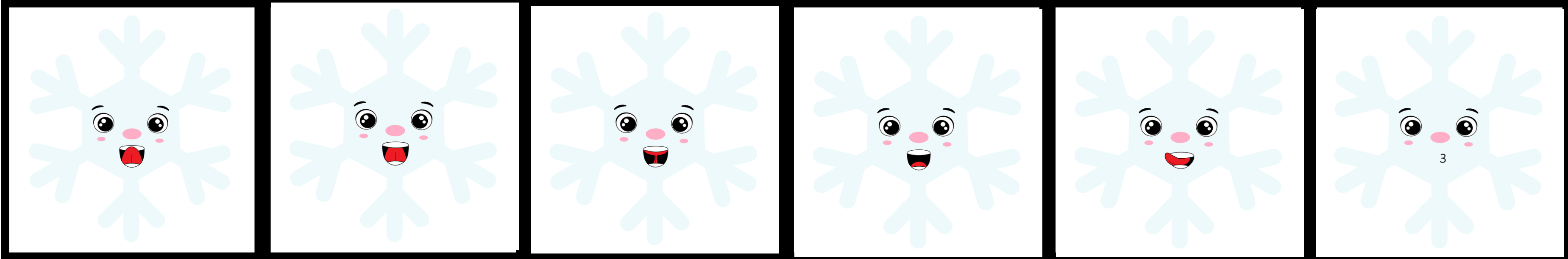
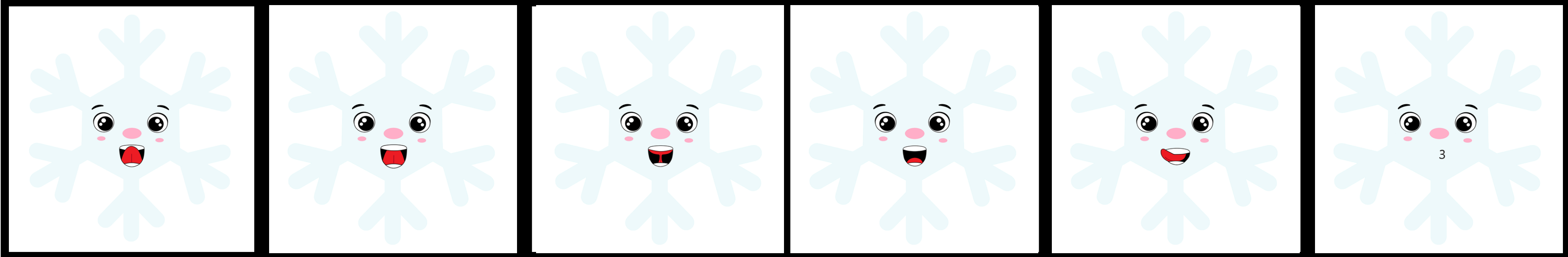


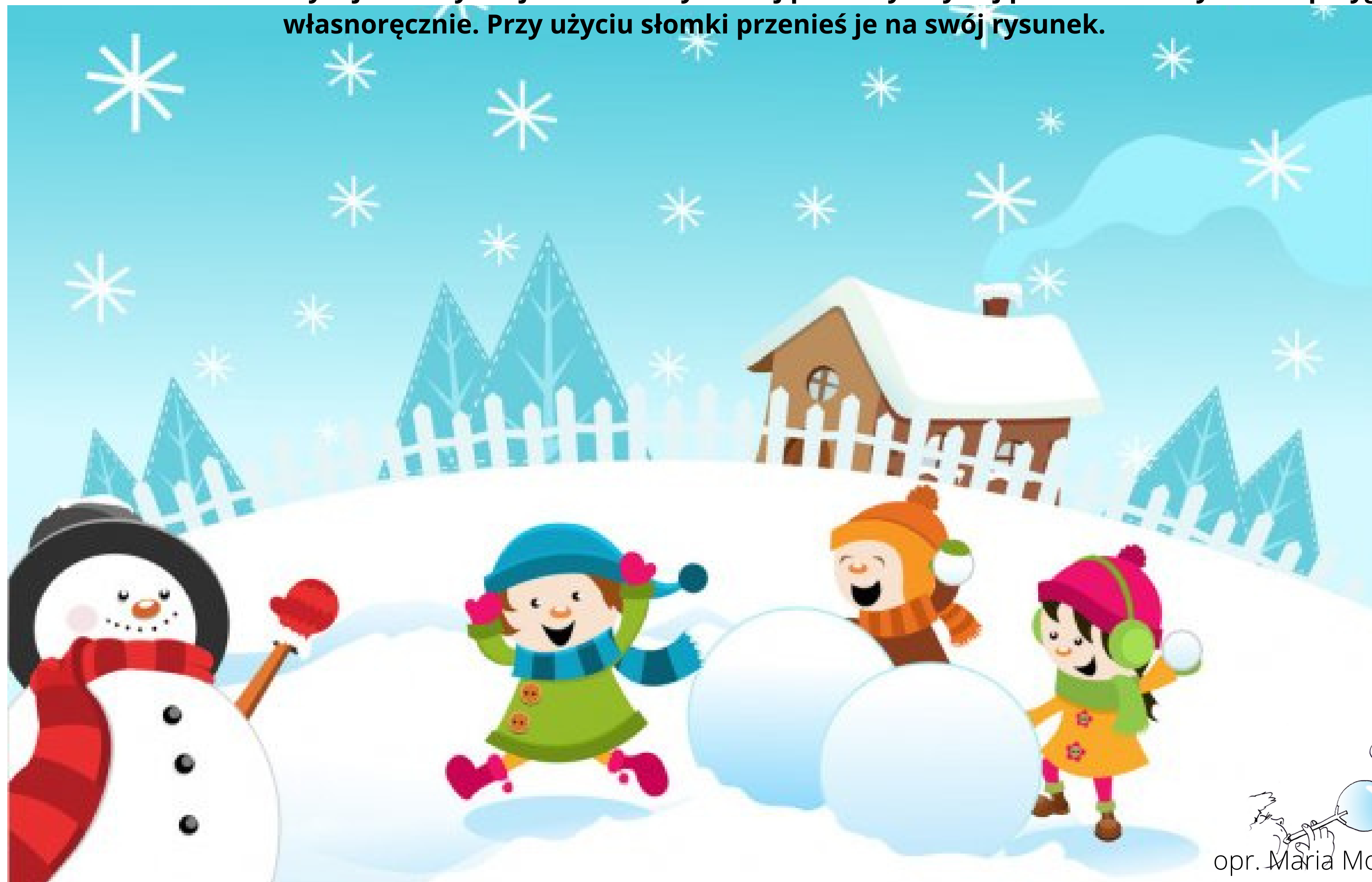
# Ćwiczenia usprawniające aparat artykulacyjny i percepcję słuchową



Gra artykulacyjna memory. Wytnij obrazki, przyklej na kolorową kartkę. Zagraj z rodzicami w memory. Pamiętaj, po każdym odkryciu karty wykonaj ćwiczenie.



**Ćwiczenia oddechowe. Narysuj zimowy krajobraz lub wydrukuj poniższy. Wytnij poniższe śnieżynki lub przygotuj własnoręcznie. Przy użyciu słomki przenieś je na swój rysunek.**

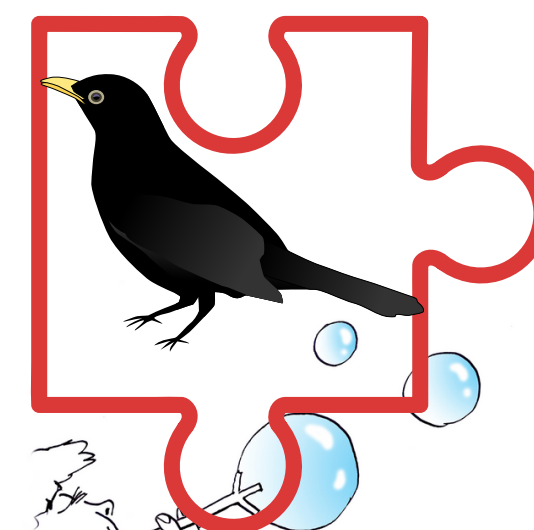
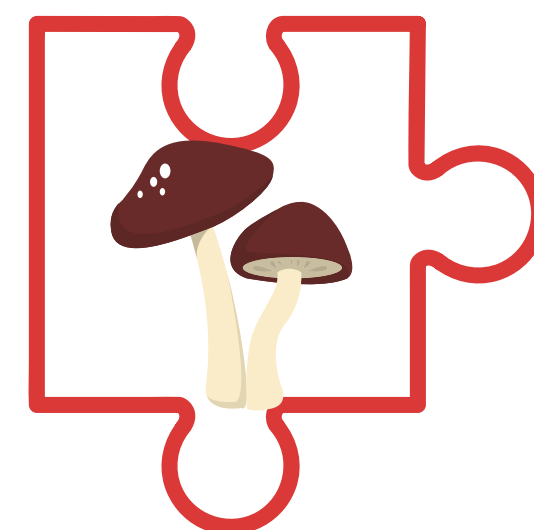
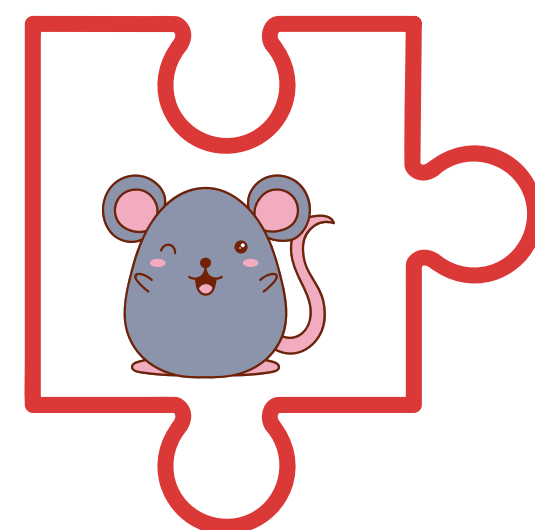
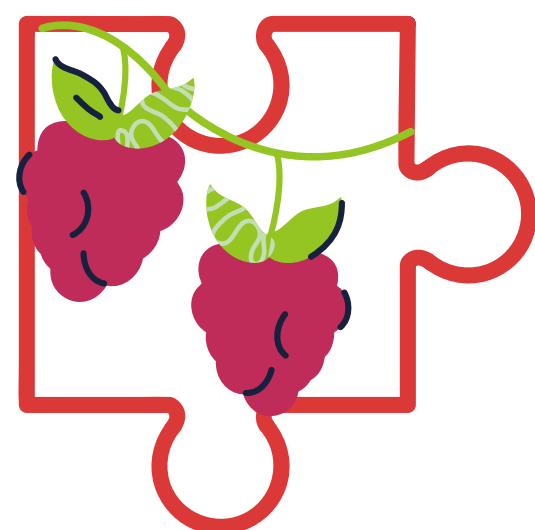
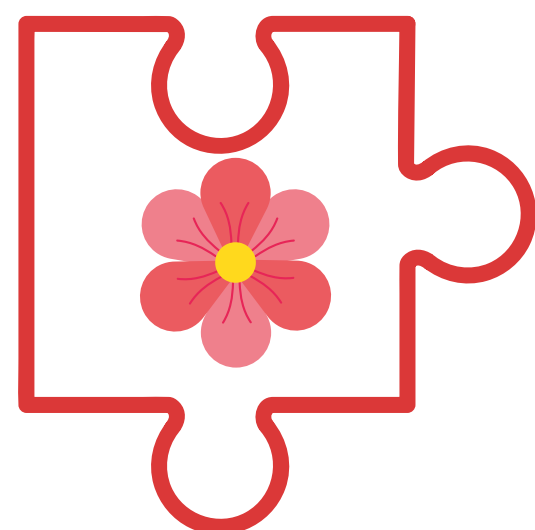
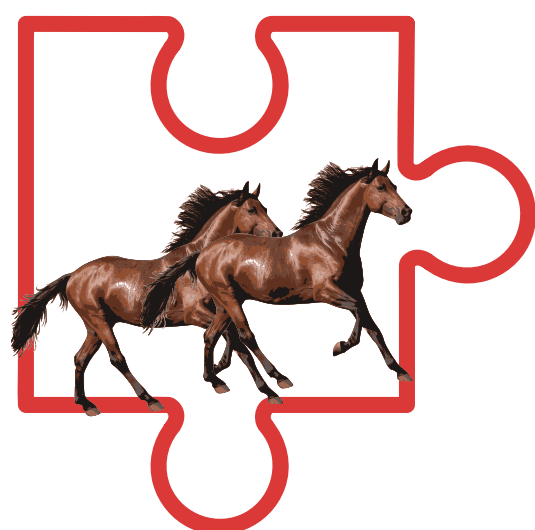
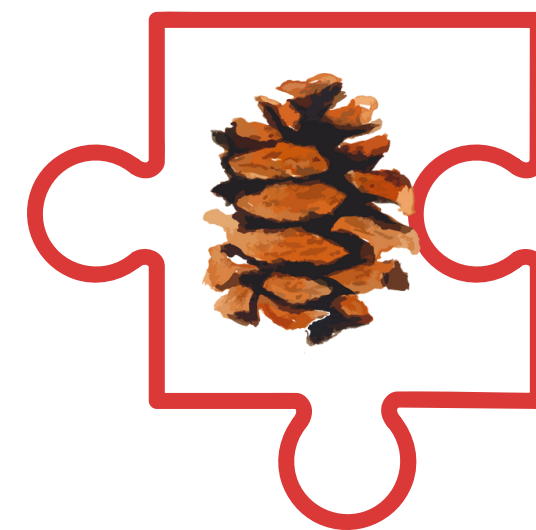
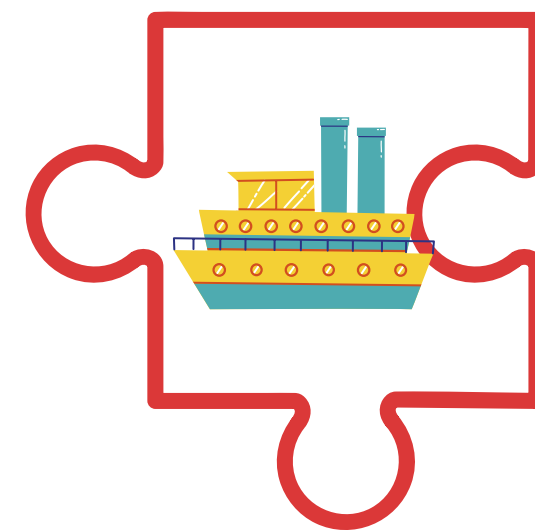
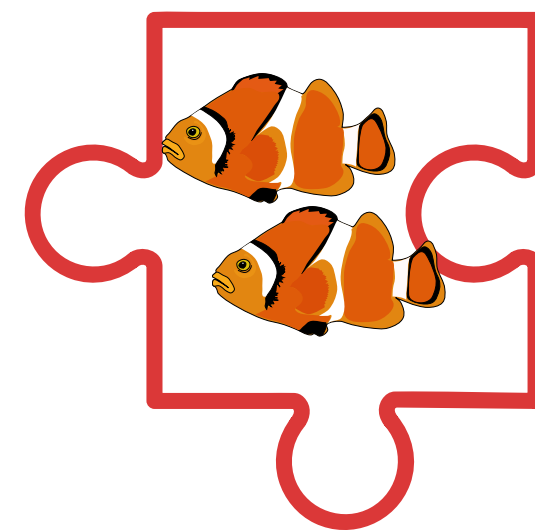
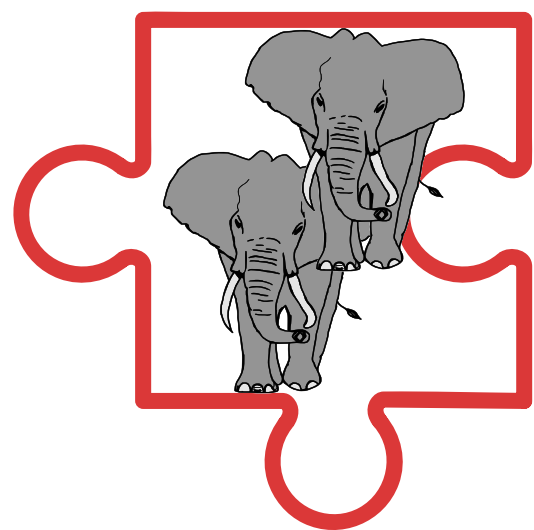
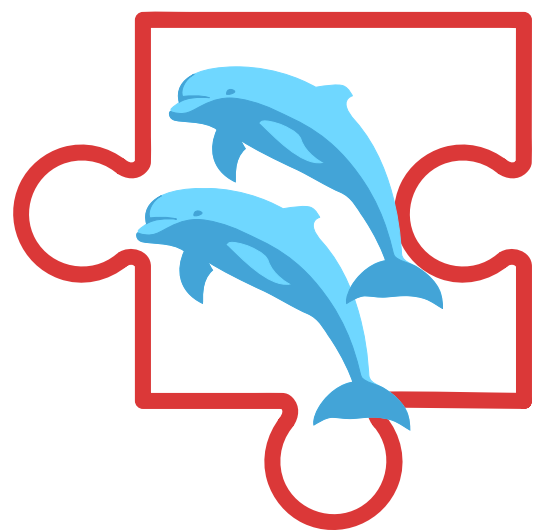




Ćwiczenia słuchu fonematycznego. Różnicowanie głosek. Jeśli w nazwie obrazka słyszysz głoskę [sz] pokoloruj uśmiechniętą buźkę, jeśli nie pokoloruj smutną buźkę.

Połącz obrazki, których nazwy się rymują.



Zapraszam Was do ćwiczeń on-line pod wskazanymi linkami

1. Poćwicz buzię razem z aktorką teatralną:

<https://www.youtube.com/watch?v=2NmLKGoErgY>

2. Czy rozpoznasz instrumenty - Zgadnij, co to za dźwięk?:

[https://www.youtube.com/watch?v=QazLc\\_9fNIQ](https://www.youtube.com/watch?v=QazLc_9fNIQ)

3. Różnicowanie słuchowe głosek

<https://wordwall.net/pl/resource/858187/logopedia-r%C3%B3%C5%BCnicowanie-sz-s>

4. <https://www.youtube.com/watch?v=HTqLOO8Unnw>