

# Ćwiczenia logopedyczne gr 5



# Szumimy jak las

Tak wygląda buzia przy wymowie  
głosek **sz, ż, cz, dż**:

- usta do przodu,
- zęby przybliżone,
- język trzymaj za górnymi zębami tak jak na rysunku.



Przywiąż sobie do rąk kolorowe  
bibułki lub wstążeczki. Podnieś  
ręce i kolysz nimi. Szumiąc jak  
drzewo, wymawiaj głoskę **SZ**.

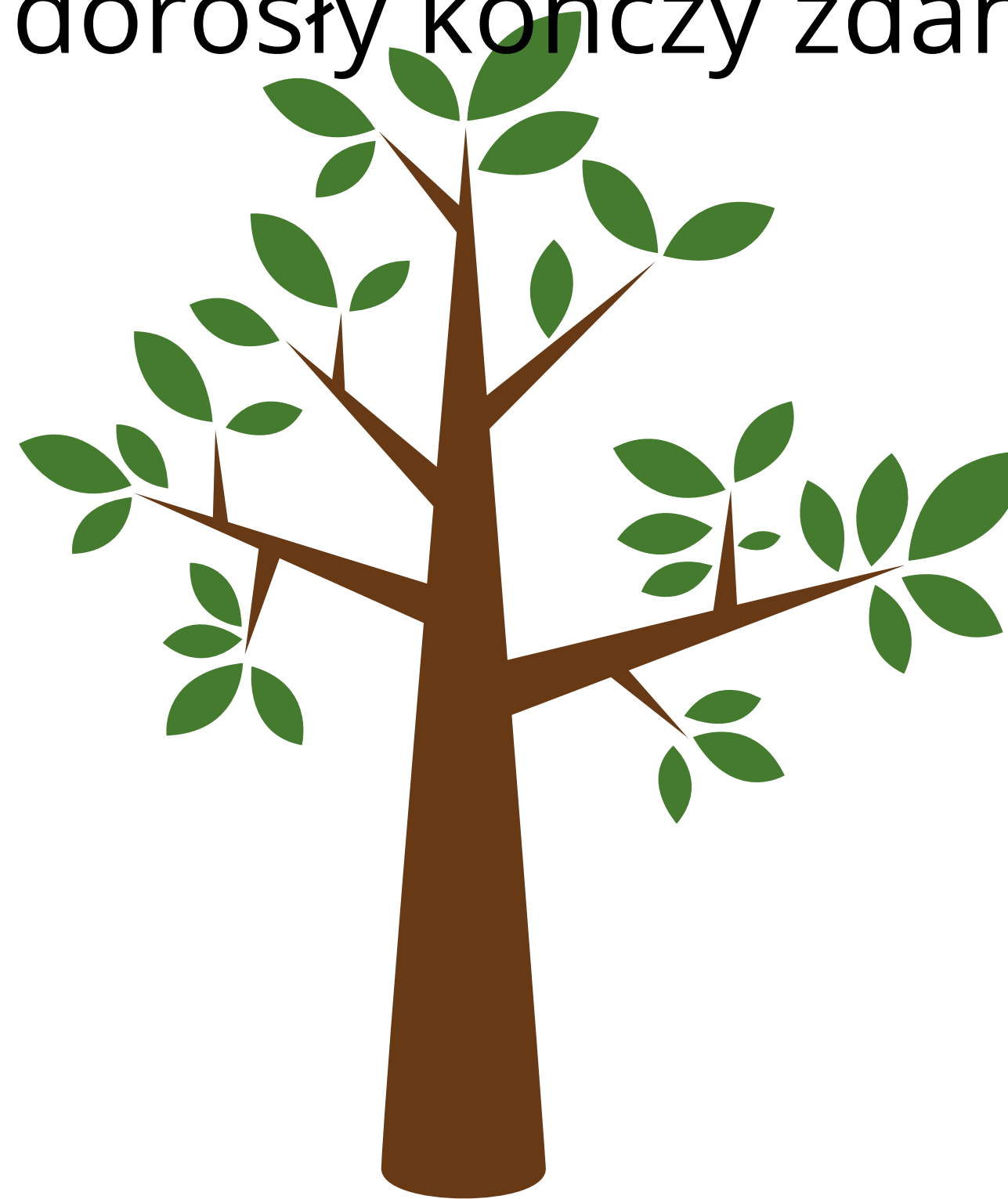
Wypowiadaj głośno **szszsz**, a dorosły kończy zdania.

**Szszsz** - szumi wiatr

**Szszsz** - szumi las

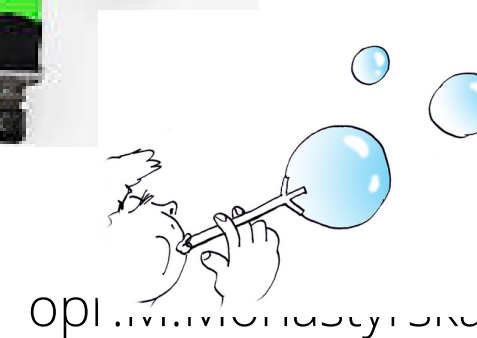
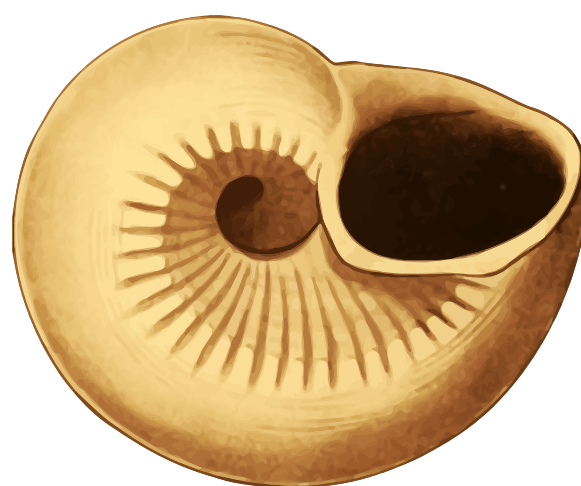
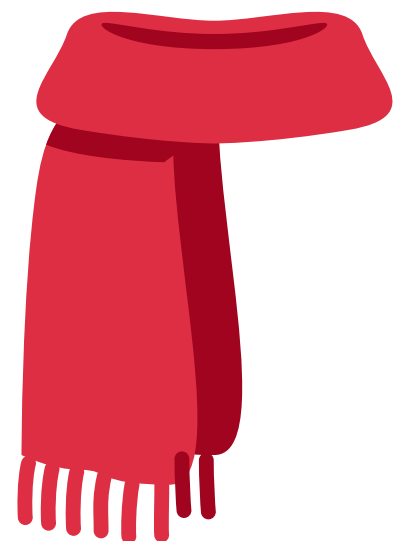
**Szszsz** - szumi morze

**Szszsz** - szumią drzewa  
na dworze.

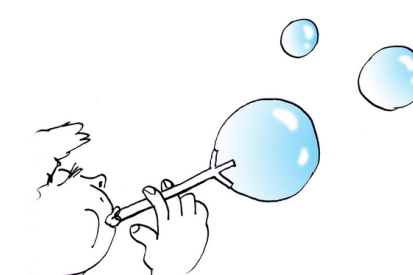
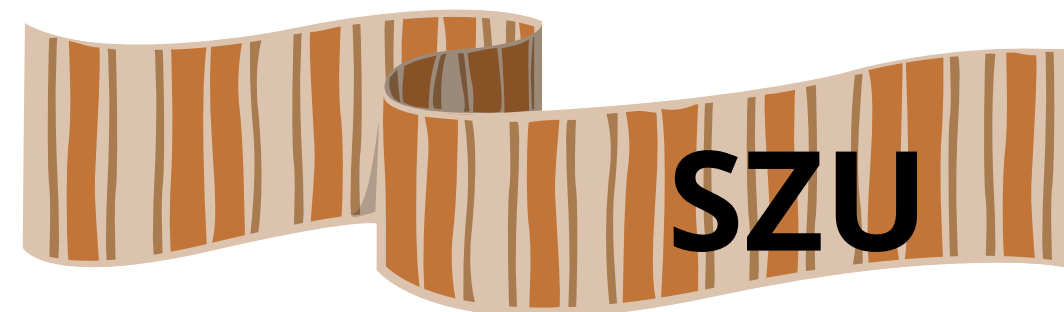


opr.M.Monastyrska

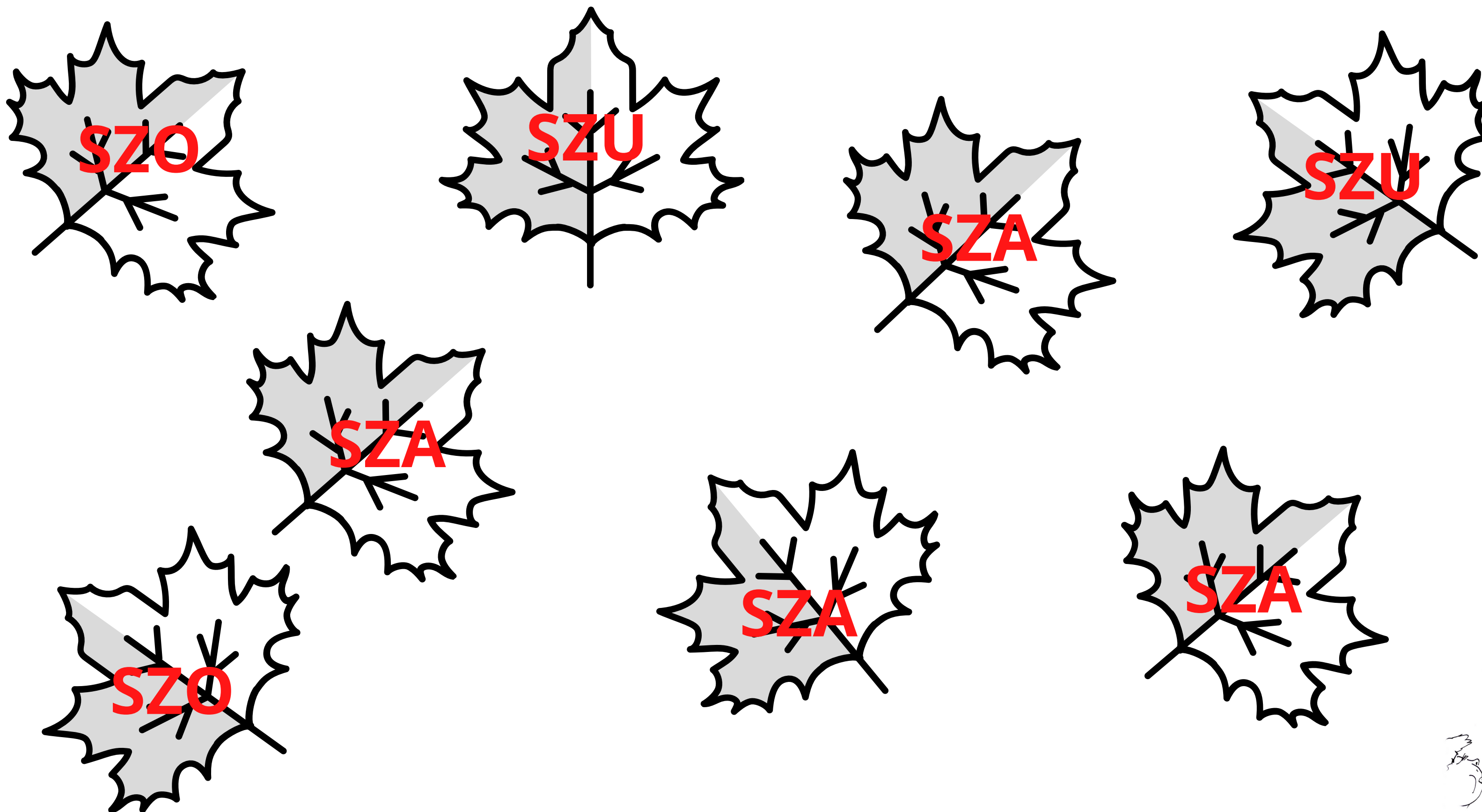
Wypowiedz głośno nazwy rysunków. Otocz pętlą te, w których słyszysz **sz** na początku.



Połącz za pomocą strzałek szaliki z takimi samymi sylabami. Powtórz sylaby.

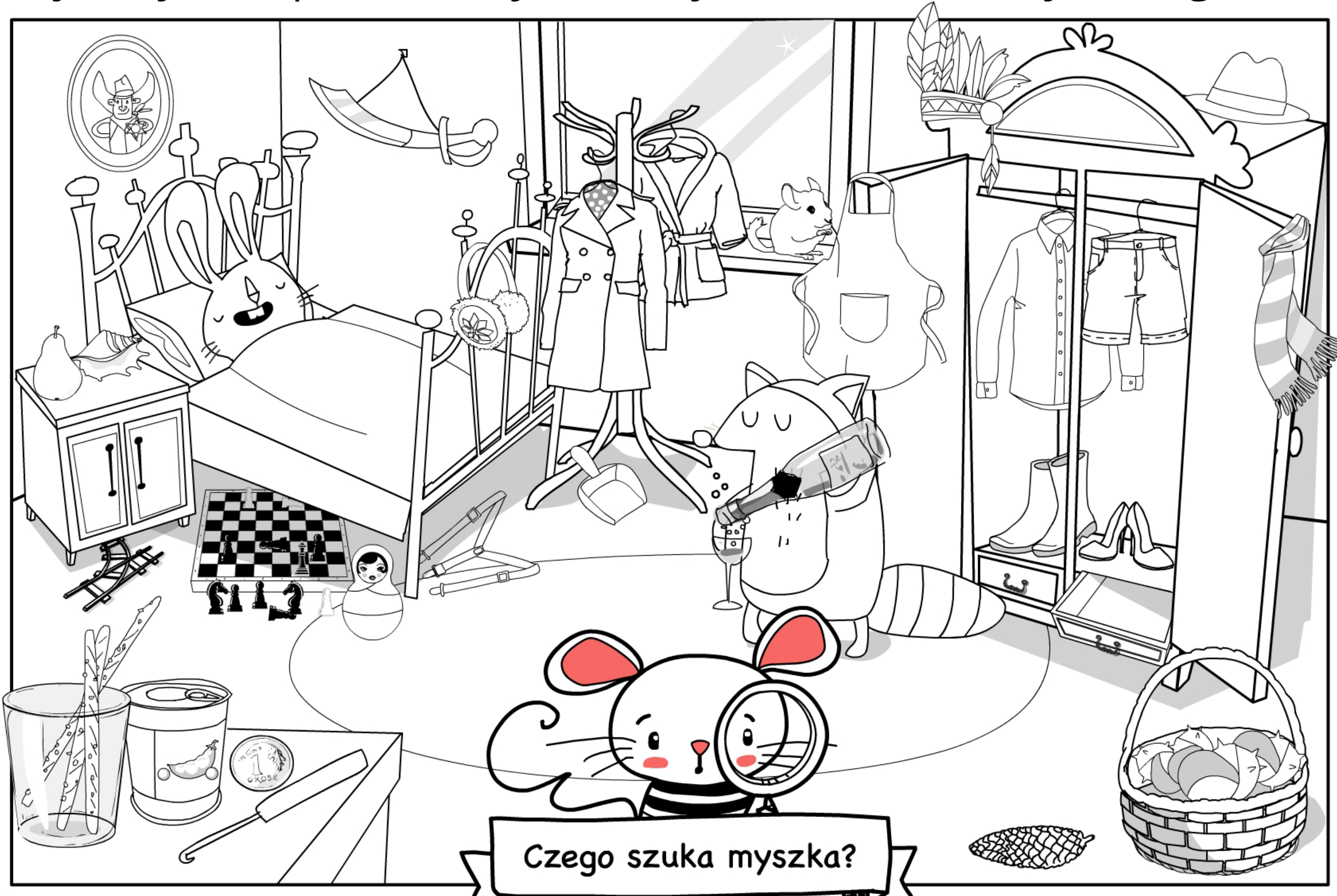


Odszukaj wszystkie sylaby **SZA**. Pokoloruj liście z tymi sylabami na zielono.





Odszukaj wszystkie przedmioty, w których nazwach ukryła się głoska [sz]



Czego szuka myszka?

Wytnij z kartki kolorowe kółeczka i przy użyciu słomki przenieś je na węża.

